



RAPPORT D'ACTIVITÉ 2023-24



PROFiill

PLAN DE PROFESSIONNALISATION DES ACTEURS DE LA LUTTE CONTRE L'ILLETTRISME EN GUADELOUPE

ÉDITO



Dans le cadre de la Stratégie de prévention et de lutte contre la pauvreté 2023, la préfecture de Guadeloupe a fait le choix de soutenir la mise en place du plan de professionnalisation des acteurs de la lutte contre l'illettrisme (PROFill) porté par l'Agence nationale de lutte contre l'illettrisme et l'Inspé de l'académie de Guadeloupe.

L'illettrisme et l'illectronisme représentent des obstacles majeurs à l'épanouissement individuel et collectif. Ils entravent l'accès à l'emploi, à l'éducation, et à la participation citoyenne. En Guadeloupe, une partie significative de la population est touchée par ces problématiques, ce qui renforce la détermination des services de l'Etat à agir aux côtés de ses partenaires et des professionnels de terrain.

Former les personnes en situation d'illettrisme et d'illectronisme nécessite des compétences spécifiques et une approche adaptée. La professionnalisation des acteurs de la formation est donc une priorité. En investissant dans leur formation continue à travers PROFill et dans leur formation initiale avec le futur diplôme universitaire (DU) de formateurs d'adultes en situation d'illettrisme qui ouvrira au premier trimestre 2025 à l'Université des Antilles, nous nous assurons de proposer une prise en charge de qualité, adaptée aux besoins divers et complexes des personnes en difficulté avec les compétences de base.

Les efforts que nous avons déployés dans cette perspective depuis la mise en place du diagnostic territorial illettrisme réalisé en 2022 à l'échelle de tous les EPCI de Guadeloupe continentale commencent à porter leurs fruits : 250 professionnels formés en 2024, l'ouverture en 2025 d'un DU financé sur les crédits du Contrat des solidarités, et l'appui actuel à la création d'un centre de ressources illettrisme dont nous espérons qu'il voit le jour à moyens termes.

Mais le chemin est encore long. La mobilisation de tous, des collectivités majeures, des collectivités territoriales, des institutions aux associations en passant par les entreprises et les citoyens, est indispensable.

Je tiens à remercier toutes celles et tous ceux qui s'engagent quotidiennement pour cette cause. Leur dévouement et leur expertise sont les piliers de notre réussite collective pour faire de la Guadeloupe un territoire où chacun, sans exception, pourra lire, écrire, compter, utiliser les outils numériques, et participer pleinement à la vie de notre pays.



Xavier LEFORT
Préfet de la région
Guadeloupe



En Guadeloupe, peu de structures assurent la formation des professionnels accompagnant des personnes en situation d'illettrisme. De plus, l'offre de services dans ce domaine n'est pas disponible chaque année et souvent peu éligible au titre du compte personnel de formation. C'est pourquoi en 2023, sous l'égide de l'Agence nationale de lutte contre l'illettrisme, 30 professionnels du territoire (conseillers en formation, conseillers en insertion professionnelle, conseillers emploi, conseillers numériques, formateurs, enseignants, éducateurs spécialisés, bénévoles associatifs) se sont réunis pour collecter et analyser leurs besoins communs en formation.

De leur concertation et de l'appui technique de l'Inspé de l'académie de la Guadeloupe et de centres de ressources illettrisme de l'Hexagone est né PROFill, le Plan de professionnalisation des acteurs de la lutte contre l'illettrisme.

Ce plan qui s'est tenu de janvier à juin 2024 poursuivait trois objectifs de formation prioritaires :

- le niveau 1 (32,5h) : sensibiliser à l'illettrisme
- le niveau 2 (16,5h) : assurer une première médiation et orienter les publics concernés
- le niveau 3 (138,5h) : renforcer ses pratiques intervenantes et le face-à-face pédagogique.

Nous remercions les 250 bénéficiaires de PROFill pour leur confiance, les 18 enseignants et formateurs qui ont animé ce dispositif, la direction ainsi que les équipes pédagogiques et techniques de l'Inspé de l'académie de la Guadeloupe pour le co-portage institutionnel de ce plan et enfin la Préfecture de Guadeloupe pour avoir rendu possible cette démarche de professionnalisation.



Jessica OUBLIÉ
Correspondante Régionale
Guadeloupe de l'ANLCI



Sylvia PLOCOSTE-RAPHAËL
Coordinatrice de PROFill



Le code de l'éducation confie aux Inspé, dont celui de l'académie de la Guadeloupe, l'organisation de la formation initiale des personnels d'enseignement et d'éducation, dans le cadre des orientations définies par l'État. À ce titre, ils doivent assurer une sensibilisation de leurs étudiants à la prise en charge des publics scolaires les plus fragiles. Par ailleurs, le Morne Ferret, campus sur lequel l'Inspé, est implanté a toujours été vu, en Guadeloupe, comme un lieu de promotion sociale.

J'aime penser que c'est de cette rencontre entre la mission de l'Inspé et la symbolique du site du Morne Ferret qu'est née cette volonté de coopérer avec l'ANLCI dans le cadre du Plan de professionnalisation des acteurs de la lutte contre l'illettrisme.

En tant que directeur de l'inspé, je salue ici l'énergie déployée par Mesdames Jessica Oublié, Correspondante de l'ANLCI en Guadeloupe et Sylvia Plocoste-Raphaël, Coordinatrice de PROFill pour concevoir, mettre en œuvre et animer ce plan.

Je remercie également les personnels de l'Inspé pour leur adhésion à ce projet et leur soutien constant. Le nombre de participants montre que ce plan a rencontré les besoins du Territoire.

Nous nous engageons, maintenant, dans la suite de ce programme qui comportera notamment un diplôme universitaire visant la formation des acteurs de l'illettrisme.



Antoine DELCROIX
Directeur de l'INSPE
de l'Académie de la Guadeloupe

PAROLES DE PARTICIPANTS : LEURS MOTIVATIONS

Je souhaite
contribuer à la
lutte contre
l'illettrisme en
Guadeloupe.

Tony

Je désire avoir
une légitimité dans
l'accompagnement.

Murielle

Il faut être conscient
que notre posture
peut bloquer ou causer
du tort à une personne
en situation d'illettrisme,
voici pourquoi je souhaite
continuer à me former.

Lucie

Je veux participer activement à
la lutte contre l'illettrisme dans
notre département et contribuer
à la réinsertion dans la société
de personnes en difficulté dans
les compétences de base et leurs
démarches quotidiennes.

Marie-Line

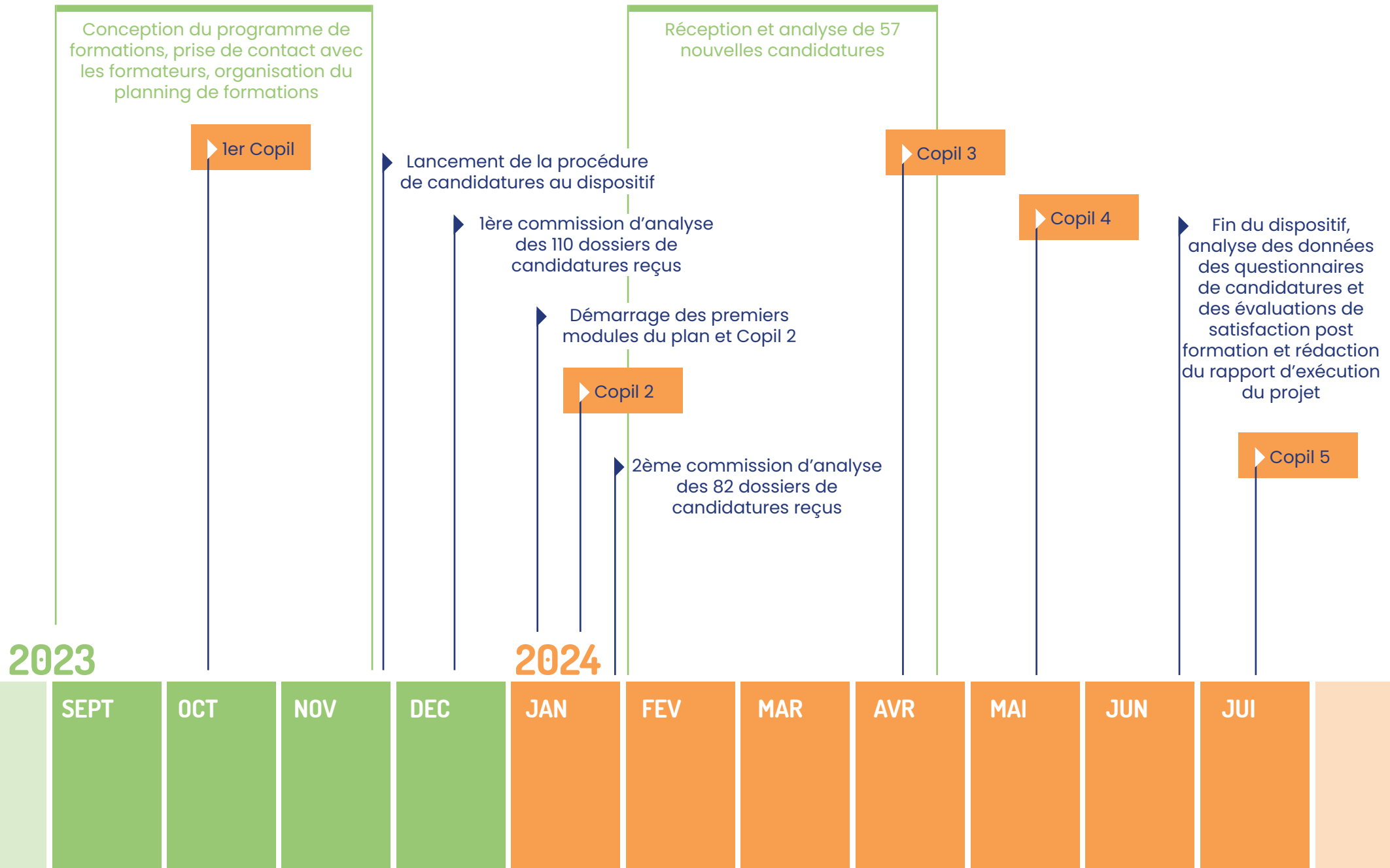
Lors d'une récente évaluation de groupe de
personnes souhaitant s'inscrire en formation, j'ai
été confronté à une personne qui m'a posé quelques
difficultés. Après coup, j'ai appris de mes collègues
plus expérimentés en la matière, qu'il s'agissait
d'une personne en situation d'illettrisme. En l'espèce,
cette personne avait fait usage de «stratégie de
contournement» pour me duper. J'ai depuis pris
l'importance de me former au mieux afin d'identifier
et d'accompagner au mieux ces personnes.

Wilfrid

JE VEUX TENTER
DE FAIRE DIMINUER
LE NOMBRE DES
PERSONNES NON
DIPLOMÉES.

MARLIANNE

RÉTRO-PLANNING DE L'ACTION :



PROFILL EN QUELQUES CHIFFRES, C'EST :

250 professionnels
de la lutte contre
l'illettrisme en
Guadeloupe

6 mois de
formation de
janvier à juin 2024

20 modules de
formation

61 sessions de
formation

187,5 heures de
formation

32,5 h niveau 1 :
sensibiliser à
l'illettrisme

16,5 h niveau 2 :
assurer une
première
médiation

138,50 h niveau 3 :
renforcer ses
pratiques
professionnelles

18 formateurs ont assuré l'animation des modules

92,14 % de taux de satisfaction globale

85% de femmes et 15% d'hommes

36,8% des participants sont en relation avec des usagers

18,8% des participants sont en relation avec des stagiaires en formation

34% des participants sont des formateurs

69,6% des participants résident en Grande-Terre

Modules en présentiel et certains en visioconférence

LE PARTICIPANT TYPE DES NIVEAUX 1 ET 2 DE PROFILL :

Le candidat PROFill s'étant inscrit principalement dans les modules de niveau 1 et 2 est :

- Une femme
- Résidant aux Abymes.
- Elle occupe une fonction de conseiller et définit sa mission principale comme de l'accompagnement
- Elle est en relation avec des usagers en situation d'illettrisme
- Elle s'est engagée dans les formations PROFill afin d'améliorer l'accompagnement des personnes en situation d'illettrisme
- Son projet professionnel est de se spécialiser dans la formation pour adultes en situation d'illettrisme



L'illettrisme en milieu
professionnel et Ev@Gill



Accueil des publics

LE PARTICIPANT TYPE DU NIVEAU 3 DE PROFILL :

Le candidat PROFill s'étant inscrit principalement dans les modules de niveau 3 est :

- Une femme
- Résidant aux Abymes
- Elle occupe une fonction de formatrice et définit sa mission principale comme de l'accompagnement
- Elle est en relation avec des usagers en situation d'illettrisme
- Elle s'est engagée dans les formations PROFill afin d'améliorer l'accompagnement des personnes en situation d'illettrisme
- Son projet professionnel est de s'inscrire au Diplôme Universitaire de Formateur d'adultes en situation d'illettrisme

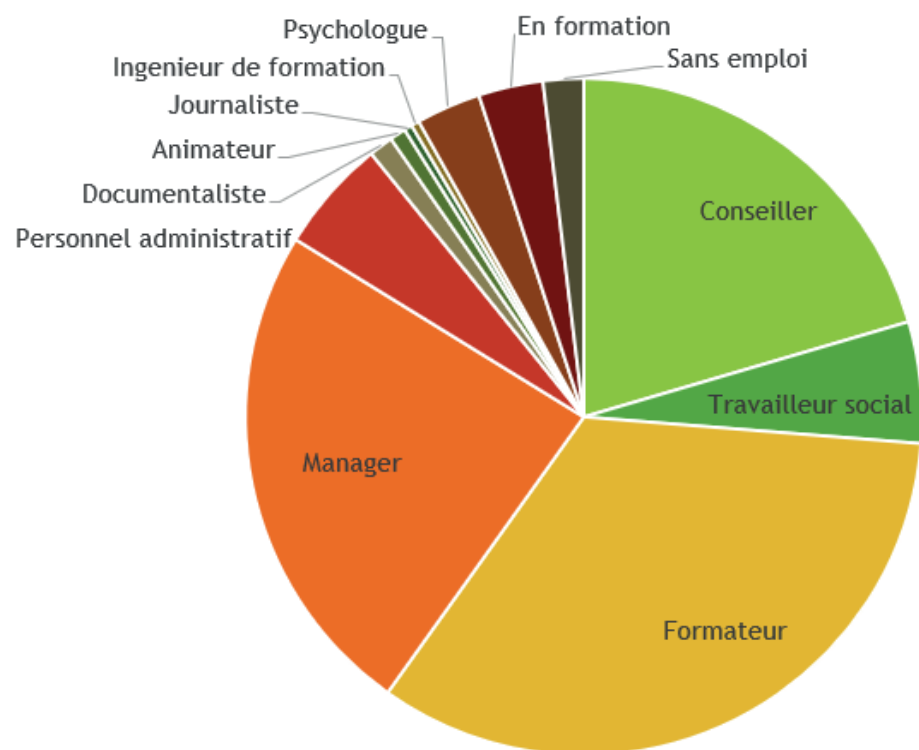


Le référentiel CléA

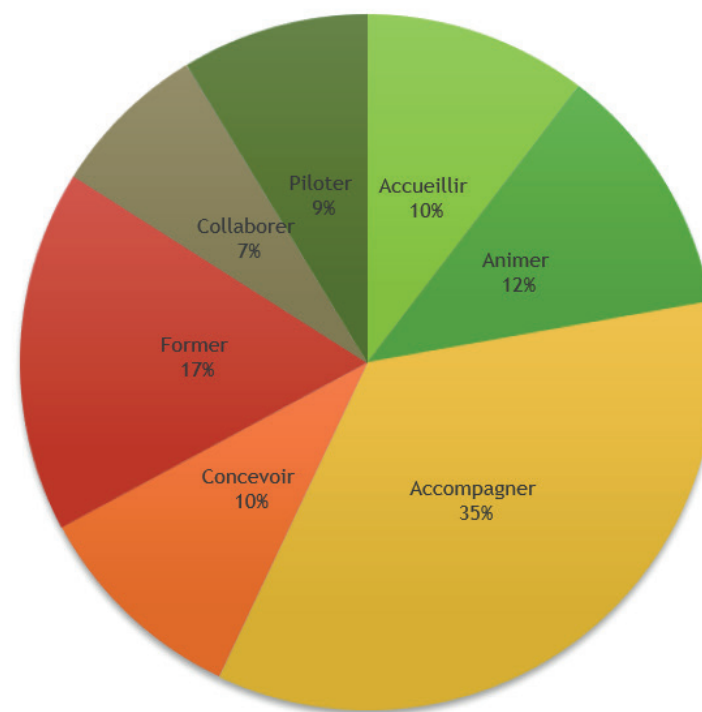


GRAPHIQUES DES CANDIDATS PROFILL :

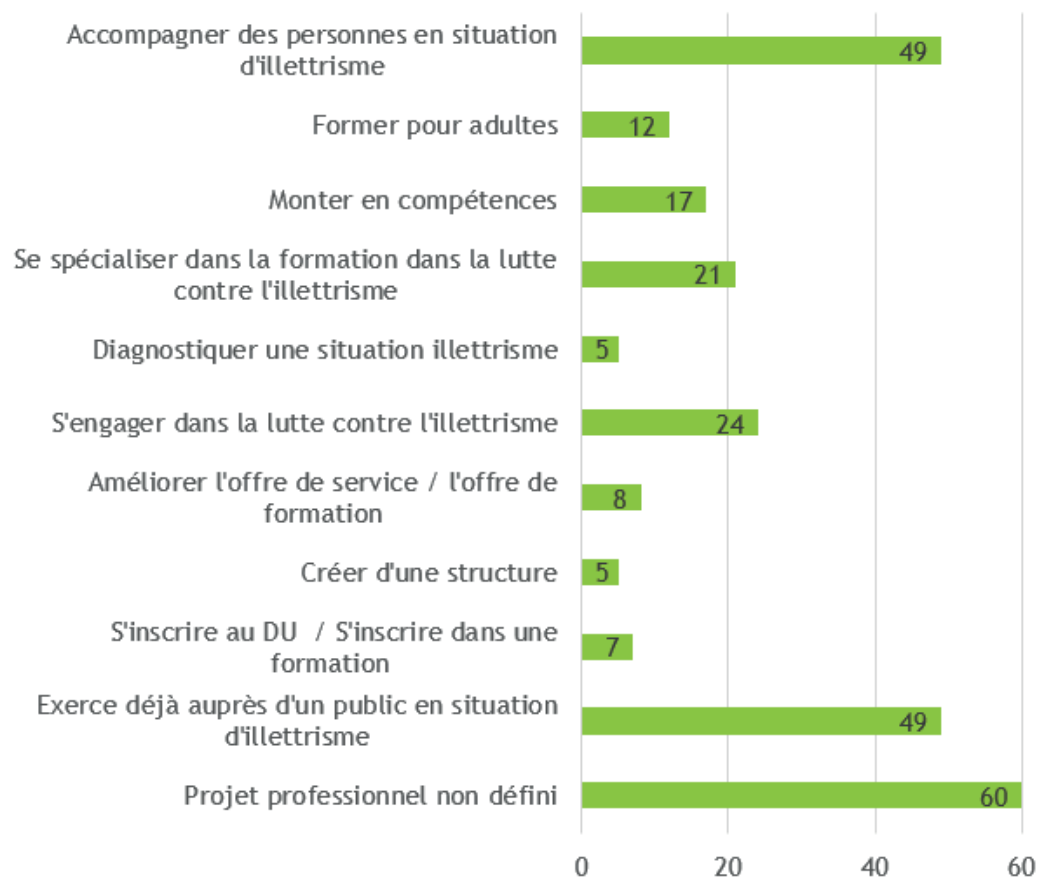
FONCTIONS EXERCÉES



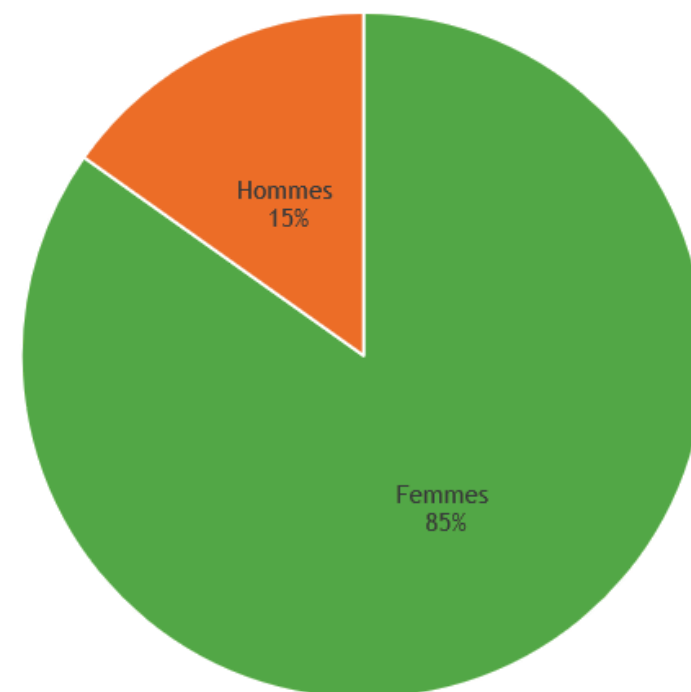
MISSIONS EXERCÉES



PROJETS PROFESSIONNELS



RÉPARTITION FEMMES/HOMMES



ANALYSE DES MODULES DE NIVEAUX 1 SENSIBILISATION ET 2 PREMIÈRE MÉDIATION :



Spécificités des publics



Spécificités des publics
en Guadeloupe



L'illettrisme en milieu
professionnel et Ev@Gill



L'illettrisme en milieu
professionnel et Ev@Gill

**1-1 CONNAITRE LES
SPÉCIFICITÉS DES
PUBLICS EN SITUATION
D'ILLETTRISME**

Nb d'heures de formation : 6 h
Nb d'inscrits : 70
Nb de participants : 48
Taux de présence : 68,5 %
Taux de satisfaction : 95,23 %

**1-2 CONNAÎTRE LES
SPÉCIFICITÉS DES
PUBLICS EN SITUATION
D'ILLETTRISME EN
GUADELOUPE**

Nb d'heures de formation : 8 h
Nb d'inscrits : 80
Nb de participants : 53
Taux de présence : 66,2 %
Taux de satisfaction : 87,5 %

**1-4 SENSIBILISER AUX
ENJEUX DE L'ILLETTRISME
EN MILIEU PROFESSIONNEL
- partie 1 La théorie**

Nb d'heures de formation : 3 h
Nb d'inscrits : 20
Nb de participants : 15
Taux de présence : 75 %
Taux de satisfaction : 100 %

**1-5 REPÉRER ET AGIR
AVEC L'OUTIL EV@GILL ET
LA BOÎTE À OUTILS «LES
INCONTOURNABLES»
- partie 2 Les outils
pratiques**

Nb d'heures de formation : 3 h
Nb d'inscrits : 34
Nb de participants : 15
Taux de présence : 44,1 %
Taux de satisfaction : 100 %



Boîte à outils
Les Incontournables



Outils de l'ANLCI



Première médiation



Accueil des publics

**1-6 DÉCOUVRIR
ET MOBILISER LA
BOÎTE À OUTILS «LES
INCONTURNABLES»**

Nb d'heures de formation : 8 h
Nb d'inscrits : 40
Nb de participants : 26
Taux de présence : 65 %
Taux de satisfaction : 73,3 %

**1-7 S'INFORMER AVEC LES
DIFFÉRENTS OUTILS DE
L'ANLCI**

Nb d'heures de formation : 4,5 h
Nb d'inscrits : 250
Nb de participants : 141
Taux de présence : 56,4 %
Taux de satisfaction : 95,3 %

**2-1 RÉALISER UNE
PREMIÈRE MÉDIATION
POUR ACCOMPAGNER LES
PUBLICS EN SITUATION
D'ILLETTRISME**

Nb d'heures de formation : 9 h
Nb d'inscrits : 60
Nb de participants : 43
Taux de présence : 71,6 %
Taux de satisfaction : 82,8 %

**2-2 CONSTRUIRE UNE
GRILLE D'ENTRETIEN ET
ASSURER L'ACCUEIL DES
PUBLICS EN SITUATION
D'ILLETTRISME**

Nb d'heures de formation : 7,5 h
Nb d'inscrits : 36
Nb de participants : 26
Taux de présence : 72,2 %
Taux de satisfaction : 100 %

ANALYSE DES MODULES DE NIVEAU 3 DÉVELOPPEMENT DES PRATIQUES PROFESSIONNELLES :



Le diagnostic avec EVA



Compétences de base
avec EVACOB



Animation d'une formation



Le numérique avec DUPLEX

**3-2 DIAGNOSTIQUER UNE
SITUATION D'ILLETTRISME
AVEC EVA**

Nb d'heures de formation : 24 h
Nb d'inscrits : 120
Nb de participants : 77
Taux de présence : 64,1 %
Taux de satisfaction : 98,7 %

**3-3 EVALUER LE NIVEAU
DE MAITRISE DES
COMPÉTENCES DE BASE
AVEC EVACOB**

Nb d'heures de formation : 10,5 h
Nb d'inscrits : 45
Nb de participants : 27
Taux de présence : 60 %
Taux de satisfaction : 97,2 %

**3-4 CONSTRUIRE ET
ANIMER UNE SÉQUENCE DE
FORMATION**

Nb d'heures de formation : 12 h
Nb d'inscrits : 15
Nb de participants : 13
Taux de présence : 86,6 %
Taux de satisfaction : 96,6 %

**3-5 FORMER AVEC ET AU
NUMÉRIQUE EN ADOPTANT
LA DÉMARCHE DUPLEX**

Nb d'heures de formation : 21 h
Nb d'inscrits : 18
Nb de participants : 18
Taux de présence : 100 %
Taux de satisfaction : 96 %



Le créole, un levier



Le référentiel CléA



Posture du formateur



Ludopédagogie, former avec le jeu

**3-6 FAIRE DU CRÉOLE
UN LEVIER DANS LE
RÉAPPRENTISSAGE DES
COMPÉTENCES DE BASE**

Nb d'heures de formation : 9 h
Nb d'inscrits : 60
Nb de participants : 45
Taux de présence : 75 %
Taux de satisfaction : 91,4 %

**3-7 CONSTRUIRE DES
PARCOURS DE FORMATION
À PARTIR DU RÉFÉRENTIEL
CLÉA**

Nb d'heures de formation : 14 h
Nb d'inscrits : 16
Nb de participants : 16
Taux de présence : 100 %
Taux de satisfaction : 98,40 %

**3-8 FORMER DES
ADULTES EN SITUATION
D'ILLETTRISME : POSTURE
ET ACCOMPAGNEMENT
GLOBAL**

Nb d'heures de formation : 7 h
Nb d'inscrits : 40
Nb de participants : 25
Taux de présence : 62,5 %
Taux de satisfaction : 94,2 %

**3-9 LUDOPÉDAGOGIE :
FORMER AVEC LE JEU**

Nb d'heures de formation : 3,5 h
Nb d'inscrits : 20
Nb de participants : 17
Taux de présence : 85 %
Taux de satisfaction : 94,6 %



Mathématiques et l'illettrisme



Les appels à projet



L'analyse des pratiques professionnelles



Les Journées Nationales d'Actions contre l'illettrisme

3-10 ABORDER LES MATHÉMATIQUES AVEC DES PUBLICS EN SITUATION D'ILLETTRISME

Nb d'heures de formation : 7 h
Nb d'inscrits : 40
Nb de participants : 23
Taux de présence : 57,5 %
Taux de satisfaction : 76,4 %

3-11 RÉPONDRE À UN APPEL À PROJET EN LIEN AVEC L'ILLETTRISME

Nb d'heures de formation : 8 h
Nb d'inscrits : 40
Nb de participants : 28
Taux de présence : 70 %
Taux de satisfaction : 92 %

3-12 ECHANGER ET ANALYSER LES PRATIQUES PROFESSIONNELLES

Nb d'heures de formation : 12 h
Nb d'inscrits : 13
Nb de participants : 10
Taux de présence : 76,9 %
Taux de satisfaction : 92,6 %

3-13 FAIRE LABELLISER ET ANIMER UNE ACTION DANS LE CADRE DES JNAI

Nb d'heures de formation : 10,5 h
Nb d'inscrits : 250
Nb de participants : 146
Taux de présence : 58,4 %
Taux de satisfaction : 88,4 %

PAROLES DE PARTICIPANTS : LEUR SATISFACTION

Murielle :

« Je vous félicite pour la mise en place de cette formation qui permet de valoriser davantage ce qui est réalisé par les institutions comme l'ANLCI et ses partenaires mais aussi par l'écosystème des professionnels qui œuvrent pour la cause. »

Lorette :

« Merci pour la qualité des interventions (expertise, écoute, pédagogie). »

Rita :

« Possibilité d'avoir le diplôme chez soi, au lieu d'envisager de partir, c'est merveilleux! »

Netty :

« Je recommanderai cette formation sans le moindre souci, tout est bien organisé. Les formateurs sont très à l'écoute, il y a une très bonne ambiance. C'est une formation à recommander à coup sûr. »

Christine :

« Un grand remerciement pour avoir mis cette formation à notre disposition gratuitement. ».

Roberte :

« Très belle initiative et je souhaite qu'il y ait d'autres actions de ce type. »

BUDGET : SUIVI FINANCIER PROJET PROFESSIONNALISATION GUADELOUPE

DÉPENSES	MONTANT
Elaboration des supports de communication (programme, logo, badges, bilan)	2 950,00
Mission 1 Anne Mességué (appui à la construction du dispositif)	2 090,16
Mission 2 Anne Mességué (animation module Cléa et 1er copil de préparation du DU)	2 723,56
Coordination du plan	18 000,00
Frais pédagogiques des formateurs	15 400,07
Frais d'accueil (participants, cocktail, invitation du président de l'université et de 4 VP)	1 982,10
Impressions, photocopies	134,42
Inspé : convention de frais de gestion avec l'ANLCI	4 000,00
Réalisation de la vidéo de bilan du projet	1 000,00
Séminaire d'intelligence collective (l'analyse des questionnaires de satisfaction)	1 606,00
Frais kilométriques Correspondante ANLCI	112,59
Apport en ingénierie de l'ANLCI (animation modules et appui à la coordination du dispositif)	7153,50
Apport en achats comptants de l'ANLCI (impressions/accueils café)	362,98
Apport en frais de déplacement de l'ANLCI	300,93
TOTAL	57 816,31

RECETTES	MONTANT
Subventions d'exploitation : Etat, Préfecture de Guadeloupe	50 000,00
Apport en ingénierie de l'ANLCI (animation modules et appui à la coordination du dispositif)	7153,50
Apport en achats comptants de l'ANLCI (impressions/accueils café)	362,98
Apport en frais de déplacement de l'ANLCI	300,93
TOTAL	57 817,41

Collaborations avec : 1) 2 stagiaires (70h x 2), 2) 1 demandeuse d'emploi (100h)



PROFILL ET APRÈS ?

LE DIPLÔME UNIVERSITAIRE DE FORMATEURS D'ADULTES EN SITUATION D'ILLETTRISME

OBJECTIFS DE LA FORMATION :

Cette formation vise **à développer les compétences d'intervention auprès de publics adultes ou jeunes adultes ayant à acquérir ou renforcer l'écrit, l'oral (littératie), les mathématiques (numératie) et les compétences numériques.**

PUBLIC CONCERNÉ :

- **Futurs ou actuels formateurs** intervenant dans le secteur de l'illettrisme ;
- **Enseignants et formateurs confrontés à des publics en situation d'illettrisme ;**
- Plus généralement, **tout professionnel déjà détenteur d'un titre de formateur pour adulte et acteur culturel, social** ou toute personne désireuse d'acquérir des compétences dans le domaine de la lutte contre l'illettrisme, en particulier par la participation à des actions de formation au bénéfice d'adultes en situation d'illettrisme.

CONDITIONS DE CANDIDATURE :

- Le DU FASILL est ouvert aux personnes déjà engagées dans le domaine de la lutte contre l'illettrisme et/ou de personnes possédant un projet professionnel lié à la formation des acteurs de la lutte contre l'illettrisme et, plus particulièrement, désireuses de s'engager dans la formation professionnelle dans ce domaine. Ces personnes peuvent notamment être :
- Soit titulaires d'un diplôme de niveau 6 ou d'un diplôme de niveau 4 ou 5 et posséder une expérience d'au moins de deux ans, de préférence dans le domaine de la formation professionnelle.

Chaque promotion du DU FASILL sera limitée à **15 étudiants** afin de favoriser l'émergence d'une communauté de pratiques au sein des étudiants et de l'équipe de formation.

Le dossier de candidature comportera, en particulier, **un curriculum vitae, un projet professionnel** lié à la formation d'adultes en situation d'illettrisme. Une commission d'examen des candidatures sera mise en place courant novembre et associera les partenaires du diplôme.

LE CENTRE DE RESSOURCES ILLETTRISME

DÉFINITION :

Le Centre ressources illettrisme est **un espace d'animation à vocation territoriale** (régionale, interdépartementale ou départementale).

En vue de contribuer à **l'amélioration des actions de lutte contre l'illettrisme, et de prévention de l'illettrisme**, il a pour mission principale **l'appui pédagogique et technique à tout acteur de la lutte contre l'illettrisme et de la prévention de l'illettrisme**.

Il veille à **garantir l'accès du public à l'information en matière de lutte contre l'illettrisme, et à améliorer la connaissance nécessaire pour la mise en place de réponses d'accompagnement adaptées à la diversité des besoins**.

Il diffuse et **met à disposition l'information, promeut les actions, les organismes intervenant dans ce domaine, les dispositifs ainsi que les ressources documentaires et pédagogiques disponibles**. Il contribue à la **professionnalisation des acteurs en relation avec les personnes en situation d'illettrisme**.

4 MISSIONS PRINCIPALES :

1. Une mission d'information pour tout public : le CRI répond aux demandes émanant d'un public diversifié – Numéro Vert « Illettrisme Info Service » : **0800 11 10 35**.

2. Une mission d'animation et d'appui technique : un rôle d'accueil et d'information des acteurs de la lutte contre l'illettrisme et un rôle de sensibilisation et de professionnalisation des acteurs

3. Une mission de capitalisation, de production et de diffusion des ressources documentaires et pédagogiques

4. Une mission d'observation de l'évolution des situations d'illettrisme.

Son expertise peut lui permettre de construire un diagnostic permettant d'apporter un regard qualitatif et intégratif sur le traitement de l'illettrisme : réponses apportées, repérage du public par les réseaux, problématiques territoriales, évolutions...

		DU	CRI
1. Sensibilisation	1.1	11	21
	1.2	9	23
	1.4	23	9
	1.5	17	15
	1.6	4	28
	1.7	.	32
2. Médiation	2.1	16	16
	2.2	10	22
	3.2	4	28
3. Développement des pratiques pros	3.3	23	9
	3.4	29	3
	3.5	8	24
	3.6	14	18
	3.7	30	2
	3.8	31	1
	3.9	18	14
	3.10	17	15
	3.11	16	16
	3.12	14	18
	3.13	2	30



IT'S

MATCH !

————— DU



IT'S

MATCH !

————— CRI

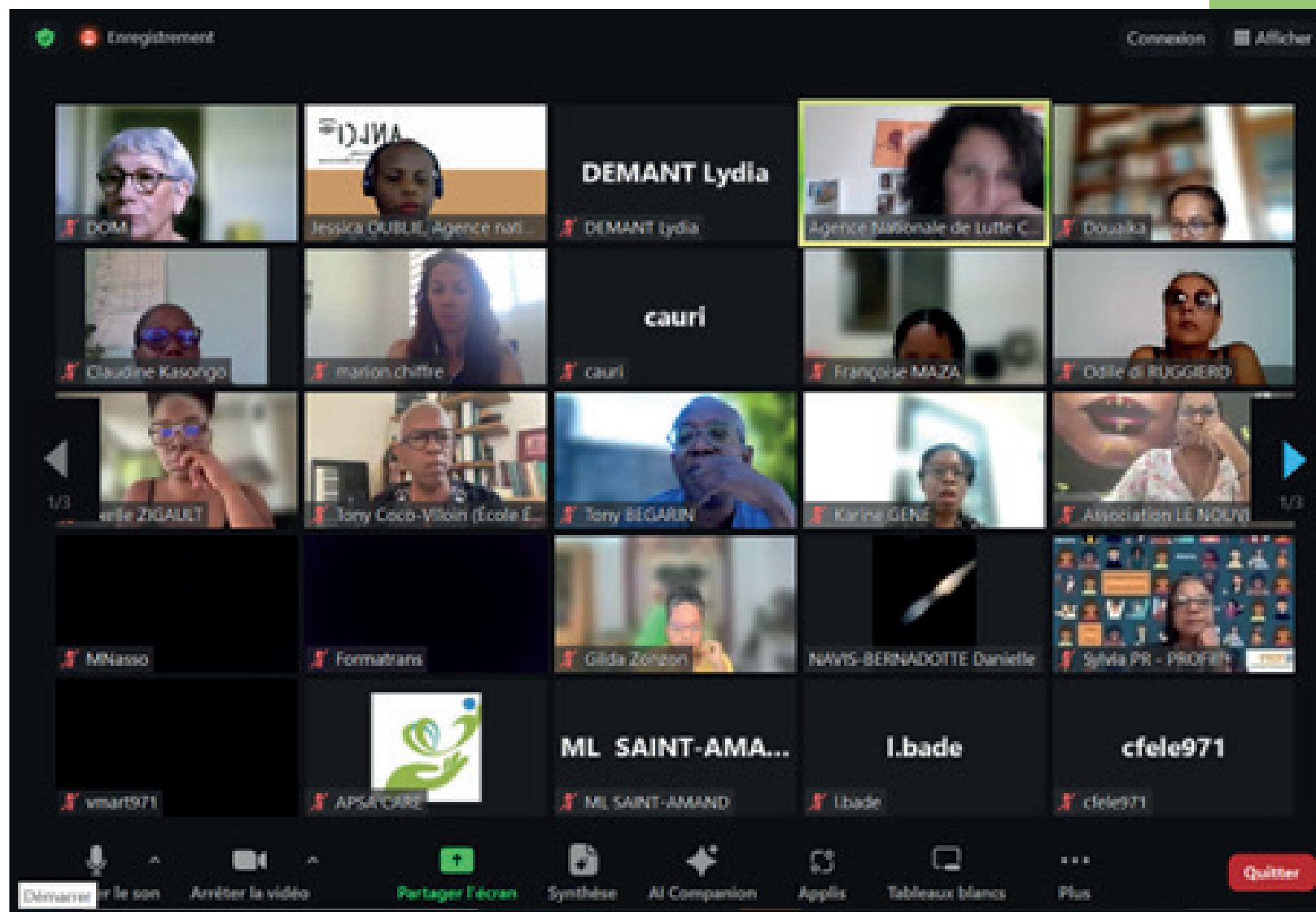


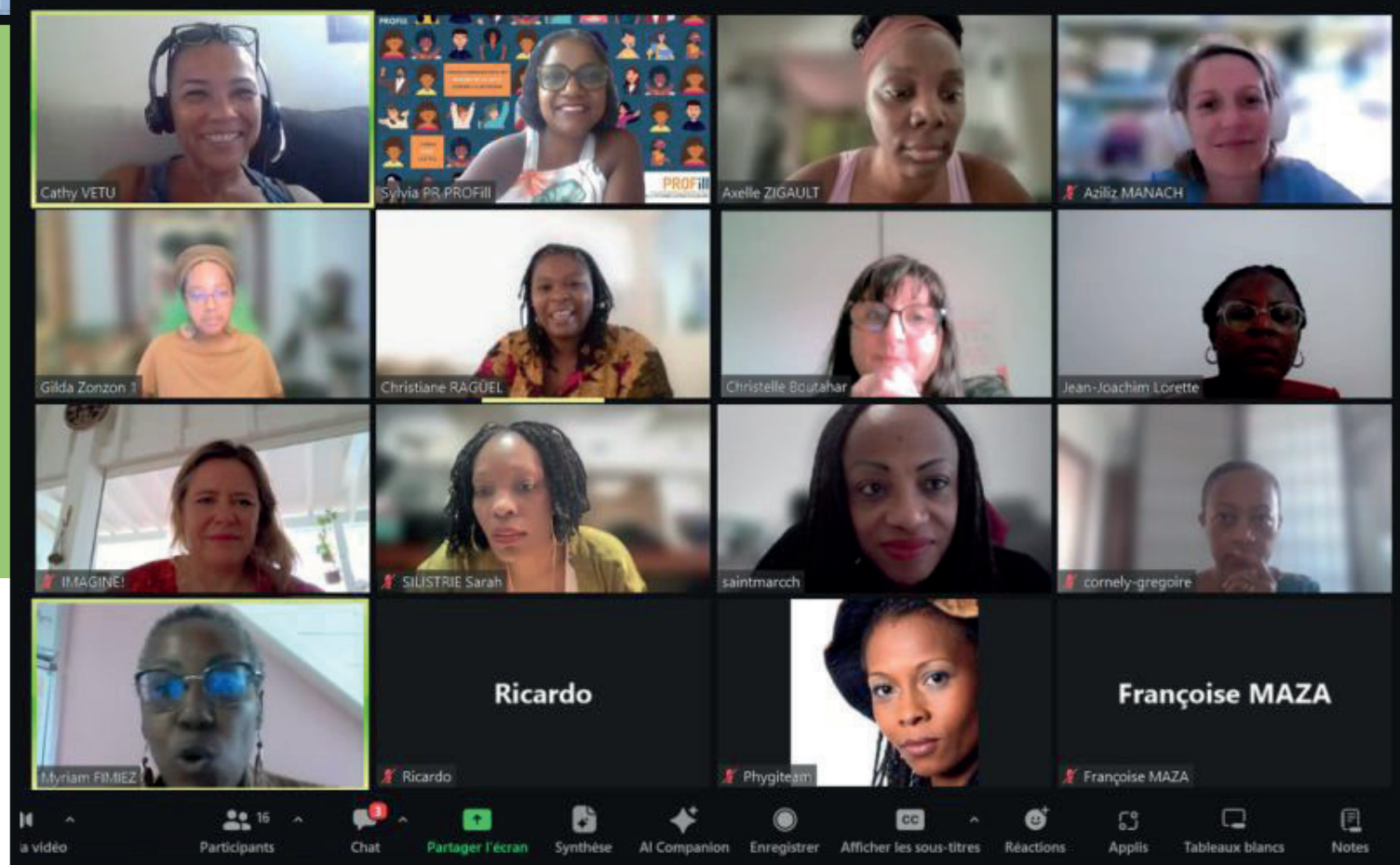


LANCEMENT DE PROFIL AVEC 100 PARTICIPANTS LE 30 NOVEMBRE 2023



QUELQUES MODULES ONT EU LIEU EN VISIOCONFÉRENCE AVEC NOS FORMATEURS DES CRI PARTENAIRES ET DE L'ANLCI





LA PLUPART DES FORMATIONS ONT EU LIEU AU MORNE FERRET, À L'INSPÉ





Plan d'action -
 Etapes 1 et 2 : J'informe et j'implique les
 collaborateurs dans la démarche

Activité	Cible	Date	Lieu	Responsable	Partenaires
Sensibilisation au collectif faite par Jessica DURLE	Tous	Intervention AMUCI	Mai 2024	Au lycée agricole	Coordinateur Internet Logistique
Participation au module "Devenir et mobiliser la boîte à outils numériques"	TF PUNAN / M'GIBONNI	Echange	04 Juin 2024	Inspé	Les intervenants natifs Coordinateur Connexion Smartphone
Information sur les différentes plateformes: FEEDBACK	Tous	Réunion d'information 2 à 3 heures	2 ^{ème} semaine de Juillet 2024	Lycée agricole	Sites Web Supports Coordinateur Internet Logistique
Remboursement de collaborateurs concernés par les modules de suivi	Réseau de l'Etat Bénévoles	Profil de poste collectif Informations Volontaires	Octobre 2024	Lycée agricole	Fiche de poste existante Aménagement

NOUS TENONS À REMERCIER NOS NOMBREUX PARTENAIRES QUI ONT PERMIS À NOS PARTICIPANTS DE TRAVAILLER SUR DES CAS PRATIQUES.





Enregistrement Connexion Afficher

OUTILS ET SERVICES ANLCI

Repérer l'illettrisme 


Agir contre l'illettrisme et l'illectronisme 

Agir contre l'illettrisme aux côtés des familles **FAMILIRE** 

Créer et agir face à l'illettrisme 

Agir dans le monde du travail **ILES INCOFFRANIBLES** 

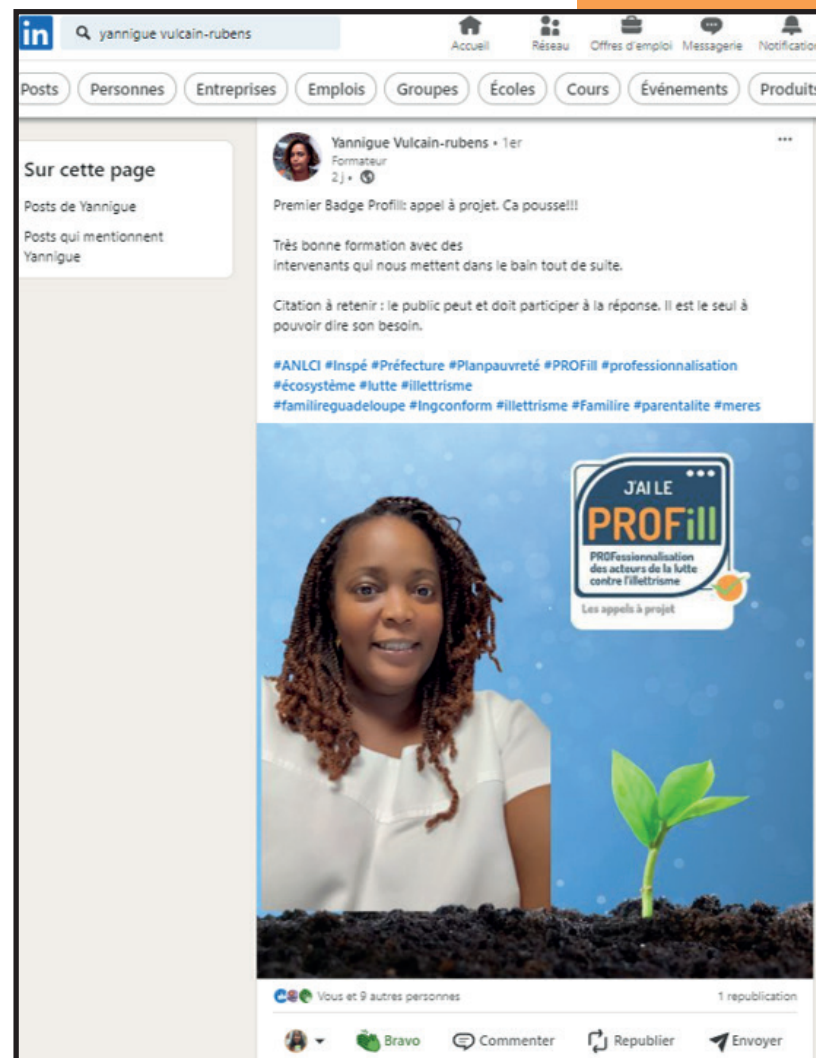
Informier et sensibiliser le plus grand nombre 


Agence Nationale de Lutte...

Désactiver le son Arrêter la vidéo Partager l'écran Synthèse AI Companion Appis Tableaux blancs Plus Quitter

L'AGIPSAH, Drain'Ailes, Dé mèn pou démen et l'agro-campus de Guadeloupe,, Uniformation, Transitions Pro, la DEETS, la DAC et la Cité éducative de Pointe-à-Pitre/ Abymes.

PROFILL A LARGEMENT ÉTÉ RELAYÉ PAR LES PARTICIPANTS SUR LES RÉSEAUX SOCIAUX.



in Recherche

Accueil Réseau Offres d'emploi Messagerie Notifications

Sylvia'ne Plocoste-Raphaël
 Chargée de votre réussite à IBTS & Academis | Coordinatrice de PROFill & Cap ou pas Cap
 Voir le profil complet

#PROfill #ANLCl #Inspé #Précture #Stratégiepaupvreté #Canopé #Séminaire #Bilan #Dispositif #Professionalisation #Lutte #Illettrisme

Vous et 10 autres personnes 2 commentaires · 3 republications

Réactions

J'aime Commenter Republier Envoyer

439 impressions Voir les statistiques

Ajouter un commentaire...

Les plus pertinents

Axelle ZIGALT URIE · Abonné 1 sem (modifié) ...
 Formatrice Freelance certifiée Qualiopi
 Très belle journée faite de rencontres exceptionnelles. Ravie d'avoir pu participer à cet événement haut en couleur et qui a vraiment répondu à mes attentes !! Bravo 🎉

in Recherche

Accueil Réseau Offres d'emploi Messagerie Notification

Jessica OUBLIE
 Correspondante de l'agence nationale de lutte contre l'illettrisme
 Voir le profil complet

Ces questions ont été discutées avec :

- Elodie FRENET-BEAUCHET, Orthophoniste,
- Hélène KANCEL, ex-Principale du collège Nestor de Kermadec de Pointe-à-Pitre,
- Graziella NAPRIX-BORDEY, Orthophoniste,
- Syndra PAVIUS, Responsable de la mission lutte contre l'illettrisme de Guadeloupe formation.

Merci à **Sylvia'ne Plocoste-Raphaël** pour la préparation et l'animation de cette rencontre, merci aux intervenantes, merci à Claude (ancien stagiaire à Guadeloupe formation) qui a accepté de venir témoigner et merci aux participants venus nombreux.

#PROfill #ANLCl #Inspé #Précture #Stratégiepaupvreté #SDOG #Orthopnoiste #Conférence #Dys #Professionalisation #Lutte #Illettrisme

Vous et 56 autres personnes 1 commentaire · 9 republications

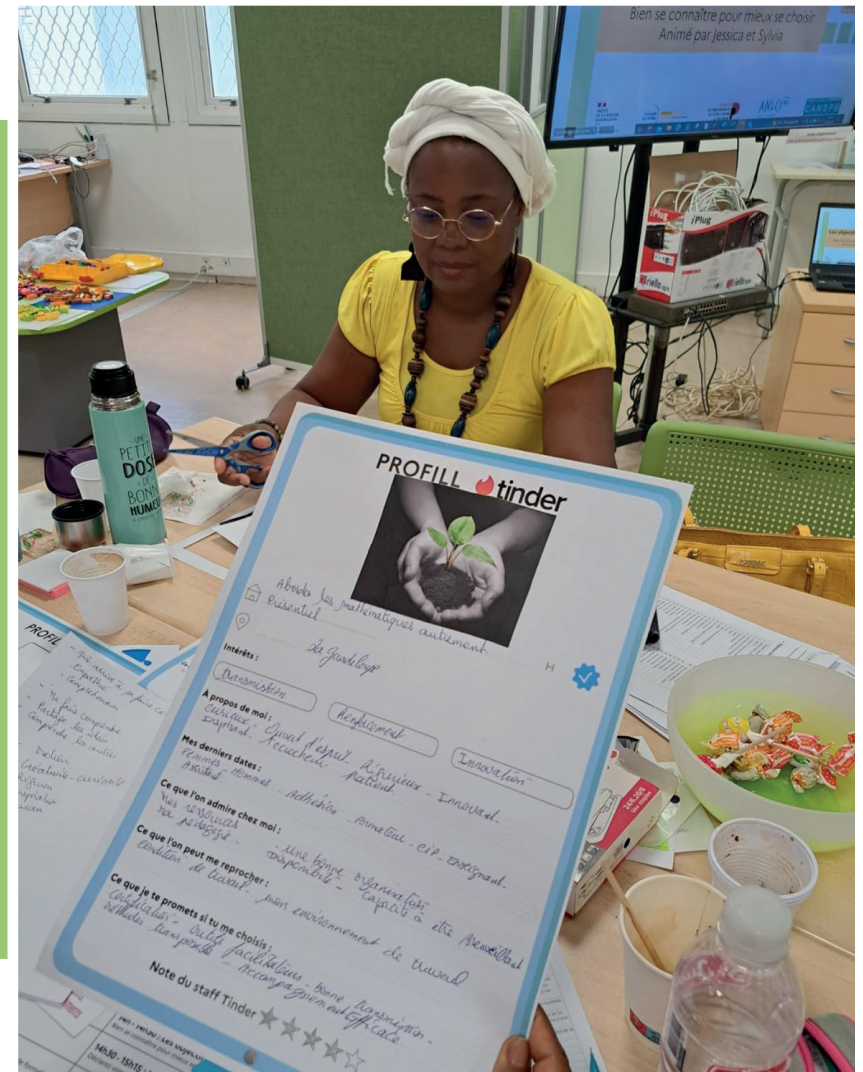
Réactions

LA CONFÉRENCE SUR LES TROUBLES DU LANGUE ÉCRIT ET L'ILLETTRISME A RENCONTRÉ UN VIF SUCCÈS AVEC DES INTERVENANTS DE QUALITÉ.



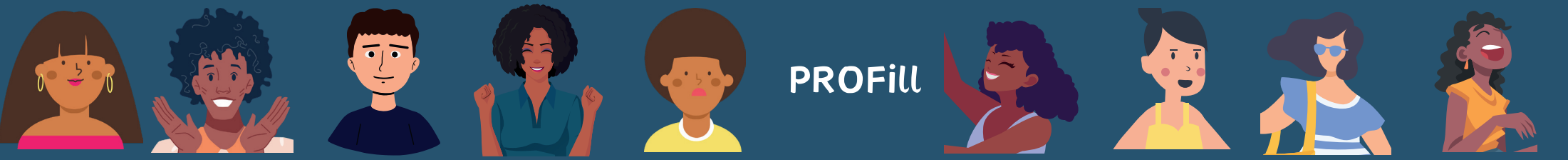


1 SÉMINAIRE D'INTELLIGENCE COLLECTIVE DÉDIÉ À L'ANALYSE DES QUESTIONNAIRES DE SATISFACTION DU DISPOSITIF



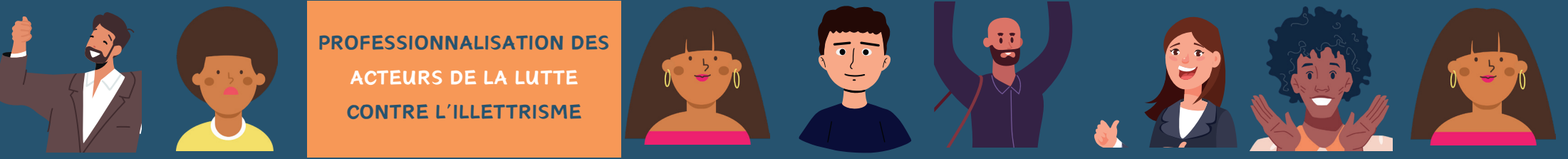


PROFill



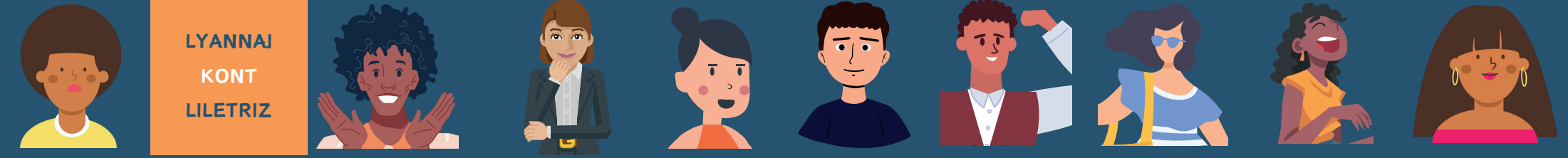
PROFill

PROFESSIONNALISATION DES ACTEURS DE LA LUTTE CONTRE L'ILLETTRISME



PROFill

LYANNAI KONT LILETRIZ



PROFill
PLAN DE PROFESSIONNALISATION DES ACTEURS DE LA LUTTE CONTRE L'ILLETTRISME EN GUADELOUPE



RAPPORT D'ACTIVITÉ 2023-24

